

**Взаємодія Мелітопольського інклюзивно –
ресурсного центру із закладами освіти:
досвід та перспективи.**



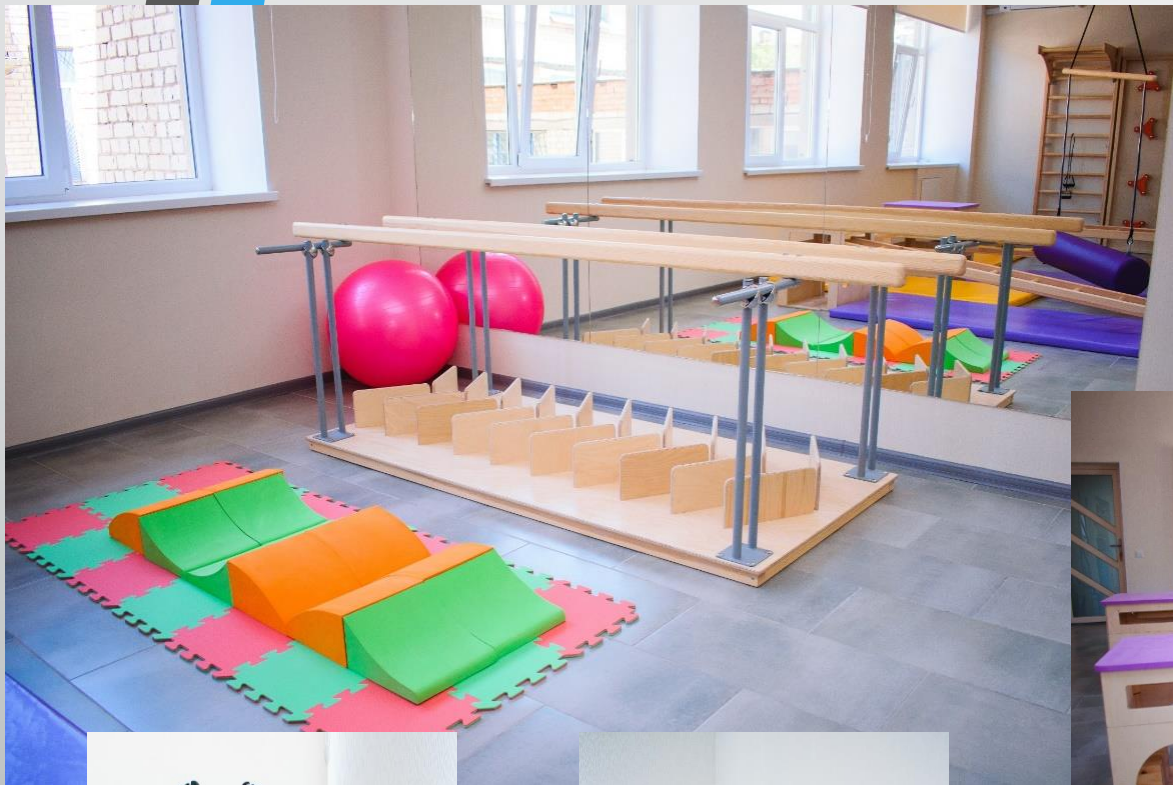
**КОЛОДІНА
ТЕТЯНА ВАСИЛІВНА**

**ДИРЕКТОРКА КУ «ІРЦ»
м. Мелітополь**

Інклюзивно-ресурсний центр Мелітополя почав свою роботу одним із перших в Україні – 20 березня 2018 року



Сучасне оснащення центру



КОМУНАЛЬНА УСТАНОВА
**ІНКЛЮЗИВНО-РЕСУРСНИЙ
ЦЕНТР** МЕЛІТОПОЛЬСЬКОЇ МІСЬКОЇ РАДИ
ЗАПОРІЗЬКОЇ ОБЛАСТІ



Сучасне оснащення центру



Фахівці інклюзивно-ресурсного центру



ОСНОВНІ ЗАВДАННЯ ІРЦ:

- проведення комплексної психолого – педагогічної оцінки розвитку дитини від 2 до 18 років;
- забезпечення дітей з особливими освітніми потребами, які не відвідують закладів освіти комплексом корекційно – розвиткових послуг;
- консультативно – просвітницька робота з батьками та педагогічними працівниками, закладами охорони здоров'я та соціального захисту населення, громадськими організаціями та об'єднаннями.

Комплексна оцінка.



КОМУНАЛЬНА УСТАНОВА
**ІНКЛЮЗИВНО-РЕСУРСНИЙ
ЦЕНТР** МЕЛІТОПОЛЬСЬКОЇ МІСЬКОЇ РАДИ
ЗАПОРІЗЬКОЇ ОБЛАСТІ



Корекційно – розвиткові послуги

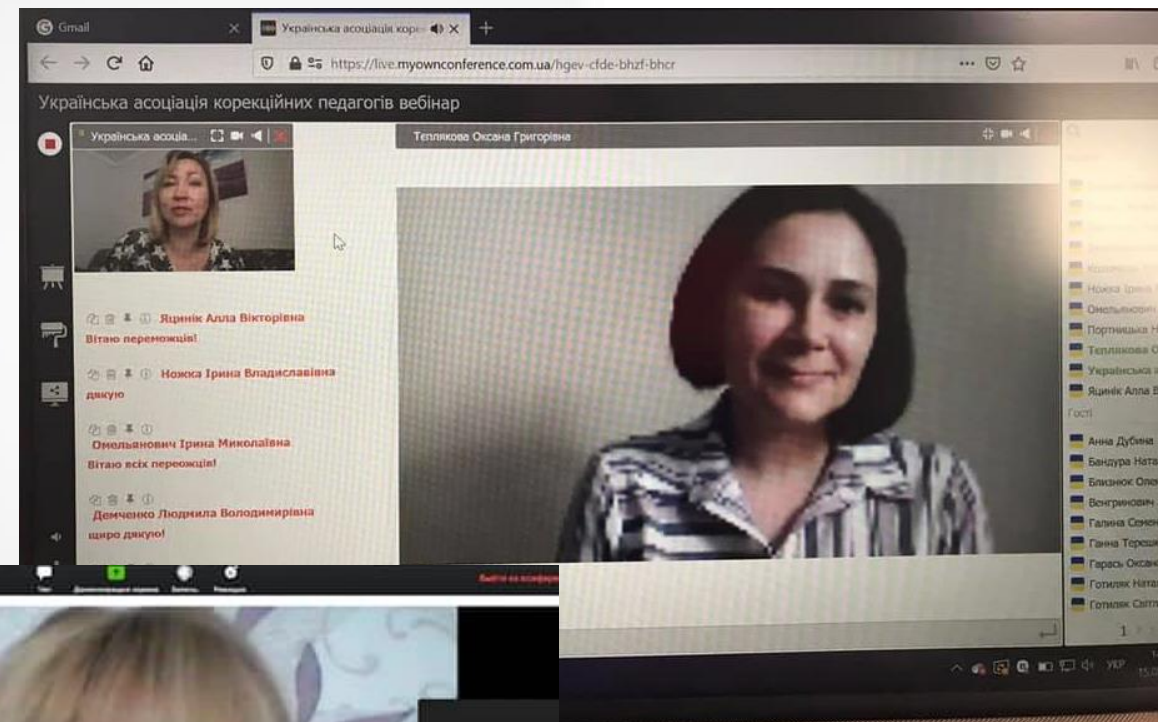
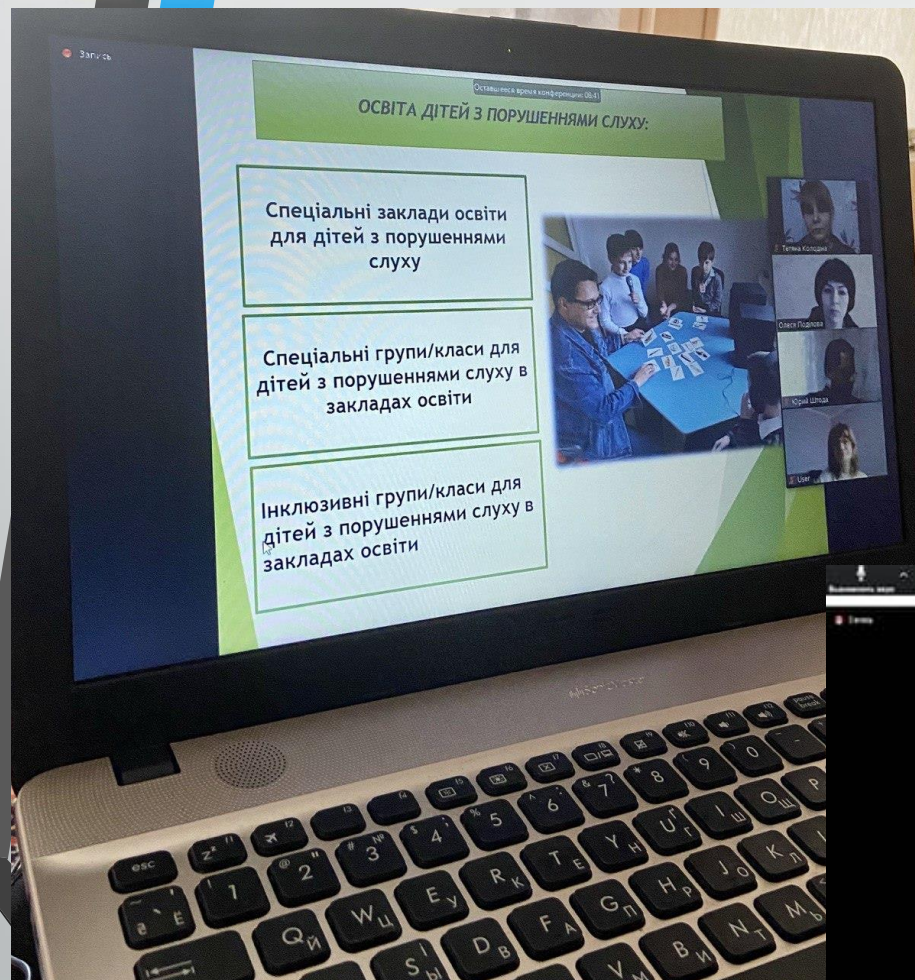


Консультативно – методична допомога



КОМУНАЛЬНА УСТАНОВА
**ІНКЛЮЗИВНО-РЕСУРСНИЙ
ЦЕНТР** МЕЛІТОПОЛЬСЬКОЇ МІСЬКОЇ РАДИ
ЗАПОРІЗЬКОЇ ОБЛАСТІ





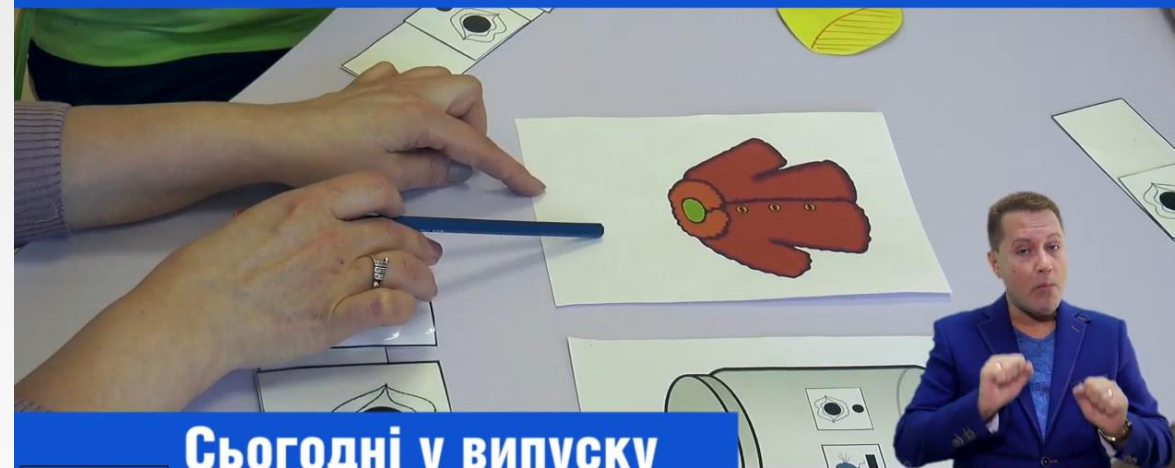


ЗЗСО

ІРЦ



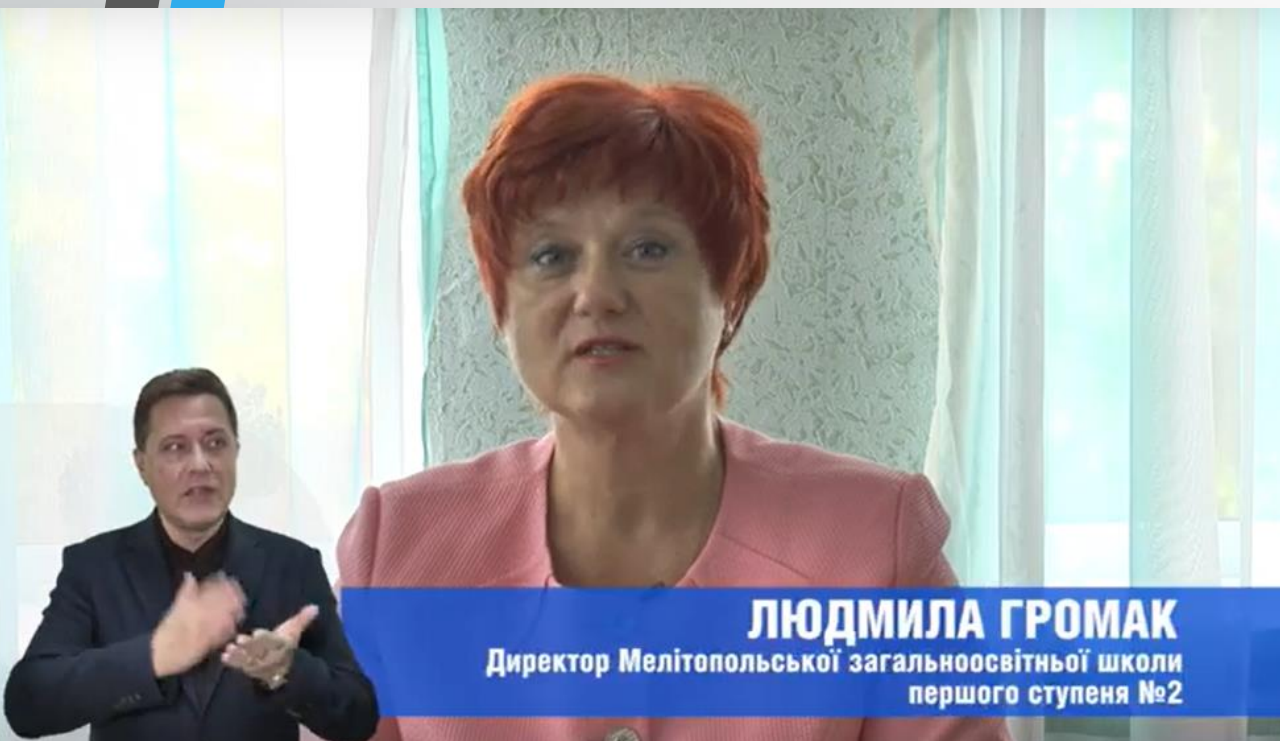
ШКОЛА "БУТИ БАТЬКАМИ"



Сьогодні у випуску
ШКОЛА "БУТИ БАТЬКАМИ"

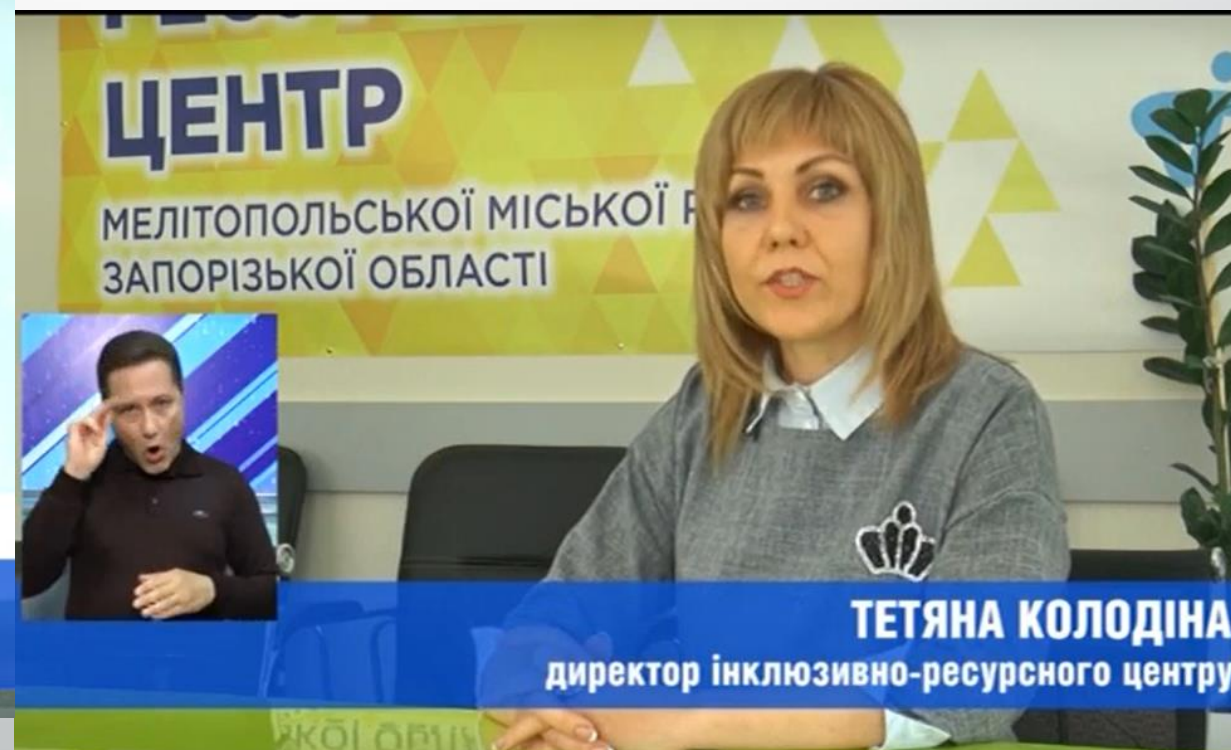


ТМ



ЛЮДМИЛА ГРОМАК

Директор Мелітопольської загальноосвітньої школи
першого ступеня №2



ТЕТЯНА КОЛОДІНА

директор інклюзивно-ресурсного центру

Основними пріоритетами взаємодії ІРЦ та ЗЗСО є:

- виявлення дітей, які мають труднощі в навчанні та потребують додаткової підтримки;
- проведення первинного прийому за участі батьків або законних представників дитини, педагогів школи та фахівців інклюзивно – ресурсного центру,
- формування висновку про комплексну психолого-педагогічну оцінку розвитку дитини;
- визначення напрямків корекційно – розв'язкової, для вчителів та корекційних педагогів;
- розробка індивідуальної програми розвитку дитини;
- динаміка розвитку дитини під час корекційно – відновлюваної роботи;
- моніторинг результативності корекційно – розв'язкової роботи дітей з ООП в закладах освіти.

ДОТРИМАННЯ ПРАВИЛ ТА РОЗПОРЯДКУ

Виконання інструкцій «різних» дорослих:

Спокійне реагування на зміну видів діяльності

Дотримання правил поведінки в їдальні (охайно їсти, прибирати посуд)

Дотримання правил безпеки (не тікати, безпечна поведінка на вулиці)

НАВЧАННЯ У ГРУПІ

Уміння сидіти за партою

Зосередження уваги на вчителів та навчальних матеріалах

Уміння самостійно виконувати завдання

Прибирання робочого місця: складання власних речей

СОЦІАЛЬНІ НАВИЧКИ

Уміння ділитись

Спокійне сприймання відмови

Уміння чекати та стояти в черзі

Дотримання правил у іграх

Спокійне сприймання поразки

Уміння організувати вільний час

Спокійна поведінка при спільній діяльності з однолітками

НАВИЧКИ САМООБСЛУГОВУВАННЯ

Уміння мити руки

Самостійний прийом їжі

Одягання

Користування громадським туалетом

Дотримання правил гігієни

**Основні
критерії
динаміки
розвитку
дитини під час
інклюзивного
навчання**

НОРМАТИВНО – ПРАВОВА БАЗА.

1. Закон України «Про освіту», «Про повну загальну середню освіту» та «Порядку організації інклюзивного навчання у загальноосвітніх навчальних закладах», затвердженого постановою Кабінету Міністрів України від 15 серпня 2011 року № 872 (зі змінами).
2. Лист Міністерства освіти і науки України від 31.08.2020 № 1/9-495 «Щодо організації навчання осіб з особливими освітніми потребами у закладах загальної середньої освіти у 2020/2021 навчальному році».
3. Постановою Кабінету Міністрів України від 12 липня 2017 р. № 545 (зі змінами) «Положення про інклюзивно-ресурсний центр».
4. Лист Міністерства освіти і науки України від 16 червня 2020 р. № 1/9-328 «Щодо методичних рекомендацій з організації психолого-педагогічного консилиуму для проведення повторної комплексної психолого-педагогічної оцінки розвитку дитини».

5. ПОСТАНОВА КАБІНЕТУ МІНІСТРІВ УКРАЇНИ від 9 серпня 2017 р. № 588 «Про внесення змін до Порядку організації інклюзивного навчання у загальноосвітніх навчальних закладах».

6. ПОСТАНОВА КАБІНЕТУ МІНІСТРІВ УКРАЇНИ від 21 серпня 2019 р. № 779 «Про організацію інклюзивного навчання в закладах позашкільної освіти».

7. НАКАЗ МОНУ від 23.04.2018 № 414 «Про затвердження Типового переліку спеціальних засобів корекції психофізичного розвитку осіб з особливими освітніми потребами, які навчаються в інклюзивних та спеціальних класах (групах) закладів освіти».

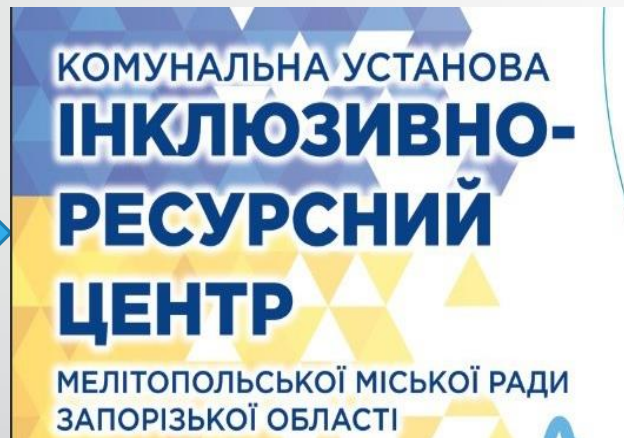
8. Наказ Міністерства освіти і науки України № 609 від 08.06.2018 року «Про затвердження примірного положення про команду психолого-педагогічного супроводу дитини з особливими освітніми потребами в закладі загальної середньої та дошкільної освіти».

9. Постанова Кабінету Міністрів України від 14 лютого 2017 р. № 88 (зі змінами) «Про затвердження Порядку та умов надання субвенції з державного бюджету місцевим бюджетам на надання державної підтримки особам з особливими освітніми потребами».

ТРАЕКТОРІЯ ВПРОВАДЖЕННЯ ІНКЛЮЗІЇ



Родина



Інклюзивна освіта

Команда психолого – педагогічного супроводу закладу загальної середньої освіти

Дитина

Заклад освіти

- Адміністрація;
- вчителі;
- асистент вчителя
- практичний психолог,
- вчитель – логопед,
- вчитель – дефектолог,
- вчитель – реабілітолог

Інклюзивно – ресурсний центр

- практичний психолог,
- вчитель – логопед,
- вчитель – дефектолог,
- вчитель – реабілітолог

Родина

- батьки або законні представники дитини

Співпраця з ВНЗ нашого міста



КОМУНАЛЬНА УСТАНОВА
**ІНКЛЮЗИВНО-РЕСУРСНИЙ
ЦЕНТР** МЕЛІТОПЛЬСЬКОЇ МІСЬКОЇ РАДИ
ЗАПОРІЗЬКОЇ ОБЛАСТІ

ІНФОРМАЦІЯ ДЛЯ БАТЬКІВ ЩОДО ДІЯЛЬНОСТІ ІНКЛЮЗИВНО-РЕСУРСНИХ ЦЕНТРІВ	83
Про діяльність інклюзивно-ресурсних центрів (Т. Колодіна)	83
Чи потребує дитина допомоги логопеда в ранньому віці? Коли дитині необхідний логопед? (О. Тєплякова)	88
Дитина з особливими освітніми потребами: порушення слуху (О. Трикін)	92
Невербальні засоби комунікації дітей із вадами слуху: дактилологія, міміко-жестове мовлення, читання по губах (О. Трикін)	94
Що таке аутизм? Допомога дітям з розладами аутистичного спектру (Г. Глушкова)	95
Діти з порушеннями опорно-рухового апарату (Ю. Штода)	99

Підсумки діяльності ЗО та ІРЦ

**Комплексну
психолого-
педагогічну
оцінку розвитку
дитини пройшли
2500 дітей**



**Корекційно-
розвиткові послуги
отримали 156 дітей
із них 43 дитини не
потребують
подальшої корекції
розвитку, що
складає 27% від
загальної кількості
дітей з ООП**



КОМУНАЛЬНА УСТАНОВА
**ІНКЛЮЗИВНО-РЕСУРСНИЙ
ЦЕНТР** МЕЛІТОПЛЬСЬКОЇ МІСЬКОЇ РАДИ
ЗАПОРІЗЬКОЇ ОБЛАСТІ



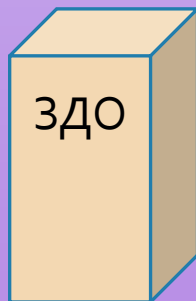
Інклюзія в закладах освіти

2018 рік

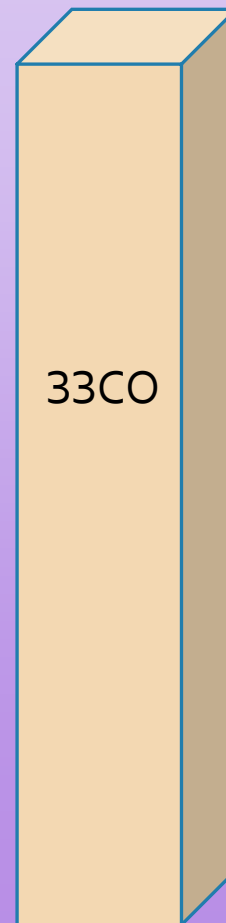
11
інклюзивних
класів



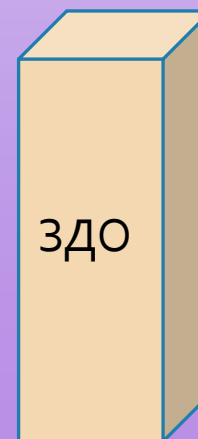
7
інклюзивних
груп



52 **2020 рік**
інклюзивних
класа



20
інклюзивних
груп





**Освіта
без бар'єрів**

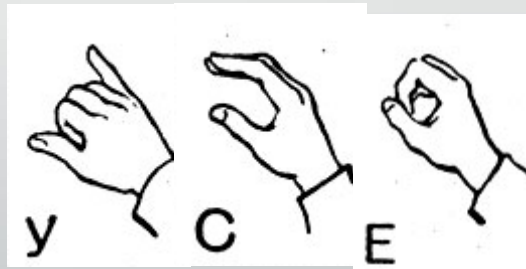
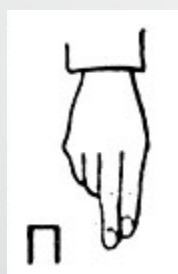
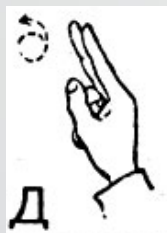
КОМУНАЛЬНА УСТАНОВА
**ІНКЛЮЗИВНО-
РЕСУРСНИЙ
ЦЕНТР**

МЕЛІТОПОЛЬСЬКОЇ МІСЬКОЇ РАДИ
ЗАПОРІЗЬКОЇ ОБЛАСТІ



Дитина

понад усе ...



Дякую за увагу!